

# Hybrid Box

Sistema Ibrido ad Incasso





# HYBRID BOX

## IL NUOVO SISTEMA IBRIDO AD INCASSO DI BERETTA

HYBRID BOX è in grado di fornire riscaldamento, raffrescamento e acqua calda sanitaria. Il gestore multienergia LogiCo Beretta, privilegia le fonti

rinnovabili: solare e pompa di calore offrendo il massimo comfort e il minimo consumo.

**LogiCo BERETTA:**  
PRIVILEGIA LA FONTE ENERGETICA  
PIÙ CONVENIENTE



SOLARE  
TERMICO

ELETTRICITÀ  
POMPA DI CALORE

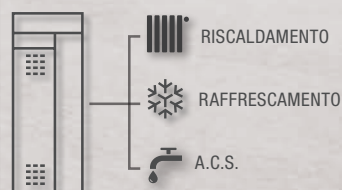
GAS  
CALDAIA

### LA MIGLIOR CONVENIENZA IN UN BOX DA INCASSO

- FACILE INSTALLAZIONE
- INGOMBRO RIDOTTO
- MASSIMO RISPARMIO



### IL MIGLIOR COMFORT SIA IN ESTATE CHE IN INVERNO



TECNOLOGIA

he BERETTA HI-EFFICIENCY  
L'EFFICIENZA ENERGETICA

# Hybrid Box, il nuovo sistema ad incasso di Beretta

A+ IIII SYSTEM

Meteo Green E Box:

A IIII

caldaia a condensazione combinata con  
**modulazione 1:10** e **circolatore  
modulante basso consumo**

### Porta coibentata

per una maggiore protezione  
alle basse temperature e per  
**minori dispersioni termiche**

**Display remoto** da installare  
in abitazione sul quadro  
elettrico (barra DIN)

Hybrid Box, grazie al nuovo  
**gestore multi-energia LogiCo  
Beretta**, utilizza il generatore più  
idoneo per **contenere i consumi**,  
ridurre le emissioni e soddisfare il  
fabbisogno dell'impianto



Bollitore sanitario da 150 lt  
in acciaio inox con doppia  
serpentina per **l'integrazione con  
le fonti rinnovabili**: solare termico  
e pompa di calore

### Modulo idronico

**Modulo Solare basso consumo**  
con gruppo idraulico di ritorno  
e vaso espansione solare da 18 lt

**Modulo Impianto fino a due zone  
miscelate** indipendenti con  
circulatori a basso consumo e vaso  
espansione sanitario da 8 lt

**Modulo** con valvola deviatrice e  
attacchi per il **collegamento  
alla pompa di calore**  
basso consumo inverter

TECNOLOGIA

he BERETTA HI-EFFICIENCY  
L'EFFICIENZA ENERGETICA

Accumulo inerziale da 26 lt  
che **ottimizza il funzionamento**  
della pompa di calore

SCF-V25: collettore a vasca  
da 2,5 mq con vetro antiriflesso

Hydronic Unit E:

A++ IIIII

pompa di calore idronica aria-acqua

**Elevata silenziosità**

grazie al **compressore Twin-Rotary**  
con tecnologia **DC-Inverter**

**Idonea per riscaldamento,**  
**raffrescamento**  
**e acqua calda sanitaria**

Campo di funzionamento  
compreso nell'intervallo  
di temperatura **-20°C/+46°C**

Temperatura di riscaldamento  
fino a **60°C**, temperatura  
di raffreddamento fino a **4°C**

Superficie  
altamente selettiva  
e isolamento in lana  
di roccia da **50 mm**

Equipaggiata con **pompa di circolazione impianto**  
a basso consumo e **vaso d'espansione**



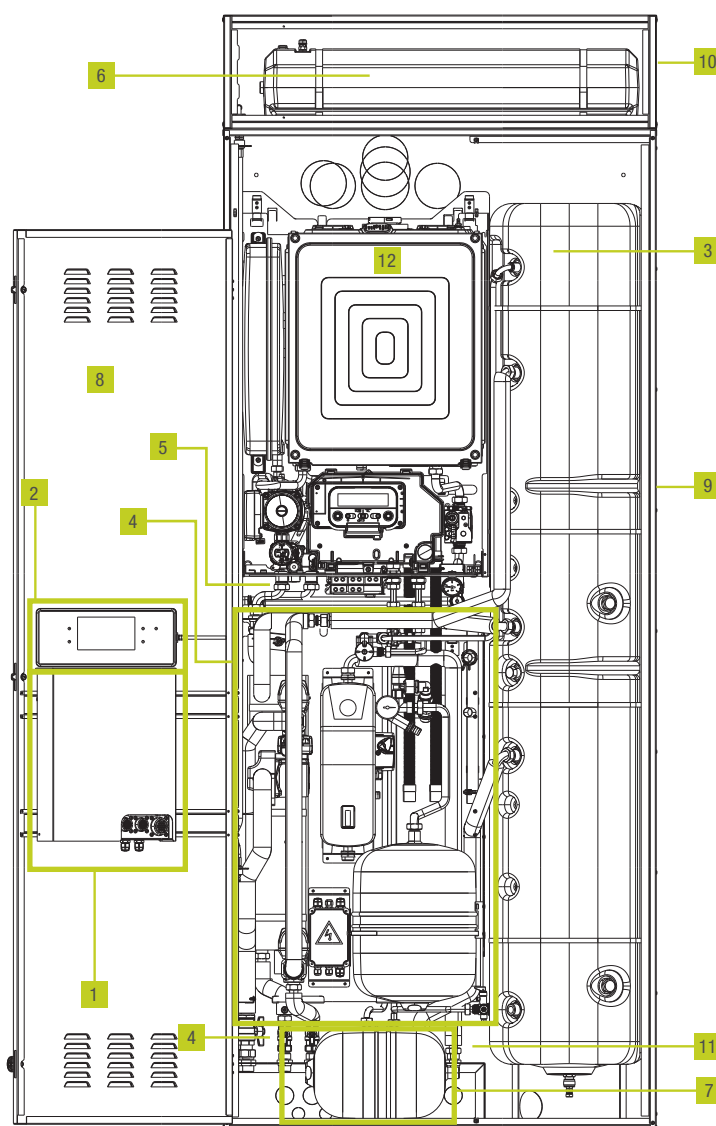
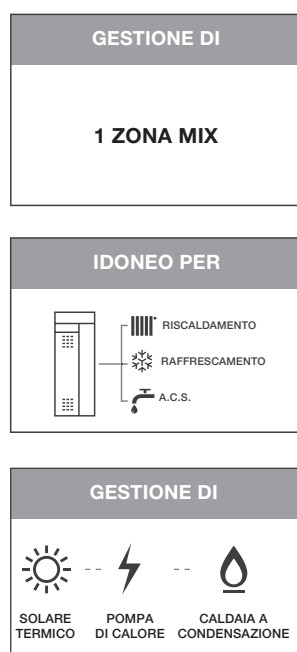
## TECNOLOGIA E VANTAGGI



## SISTEMA S-1 MIX - Sistema ibrido ad incasso per una zona mix - con solare

Il sistema Hybrid Box S-1MIX è composto da un modulo idraulico preassemblato, da un bollitore doppio serpentino, da un accumulatore inerziale, dal gestore multienergia LogiCo 1 MIX, dal display remoto e dalle rampe di collegamento.

I componenti del sistema vengono alloggiati all'interno di un box ad incasso dedicato. La configurazione si completa aggiungendo la caldaia a condensazione combinata, il collettore solare termico ed una pompa di calore.



## LEGENDA:

- 1 Dispositivo per la gestione di più fonti energetiche e di una zona mix
- 2 Display remoto installabile in abitazione
- 3 Bollitore 150 litri in acciaio INOX doppia serpentina con anodo al magnesio, valvola sicurezza e flangia ispezione di serie
- 4 Modulo per una zona mix equipaggiato con gruppo idraulico di ritorno solare, rubinetti, vaso di espansione solare da 18 litri, valvola miscelatrice bistadio e collegamenti per pompa di calore. Per la gestione della zona si utilizza un circolatore a basso consumo
- 5 Rampe e rubinetto gas di collegamento dal modulo alla caldaia e staffa sostegno caldaia


- 6 Accumulo inerziale da 26 litri per pompa di calore
- 7 Vaso espansione sanitario da 8 litri
- 8 Coibentazione porta

**A completamento del sistema (NON INCLUSI):**

- 9 Armadio ad incasso per HYBRID BOX e SOLAR BOX
- 10 Estensione armadio per accumulatore inerziale
- 11 Kit completamento raccordi
- 12 Caldaia a condensazione combinata  
- Pompa di calore Hydronic Unit LE

## TECNOLOGIA E VANTAGGI

## SISTEMA S-1 MIX - Sistema ibrido ad incasso per una zona mix - con solare

CODICE	DESCRIZIONE	GESTIONE
20064646	SISTEMA HYBRID BOX S-1 MIX	   - 1 MIX

 Solare Termico;  Pompa di calore Hydronic Unit;  Caldaia a condensazione combinata da incasso

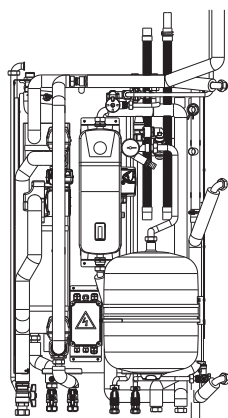
### SISTEMA S-1 MIX composto da:

CODICE	DESCRIZIONE	NOTE
20064119	LOGICO 1 MIX	Rif. 1
20072710	DISPLAY REMOTO	Rif. 2
20014806	BOLLITORE INCASSO 150 DS (doppia serpentina-classe F)	Rif. 3
20101295	MODULO IDRAULICO PER UNA ZONA MISCELATA (con solare)	Rif. 4
20041751	RAMPE COLLEGAMENTO CALDAIA - MODULO IDRAULICO	Rif. 5
20063506	ACCUMULO INERZIALE 26 LITRI	Rif. 6
20063508	VASO D'ESPANSIONE SANITARIO 8 LITRI	Rif. 7
20043123	KIT COIBENTE PER PORTA ARMADIO INCASSO	Rif. 8
20066282	KIT INTERFACCIA PER POMPA DI CALORE	-

Per l'alloggiamento del sistema è necessario utilizzare l'armadio incasso, l'estensione armadio e il kit completamento raccordi.

CODICE	DESCRIZIONE	NOTE
20058454	ARMADIO AD INCASSO PER HYBRID BOX	Rif. 9
20058456	ESTENSIONE ARMADIO PER ACCUMULO INERZIALE	Rif. 10
20046599	KIT COMPLETAMENTO RACCORDI	Rif. 11

Per il completamento del sistema occorrono: la caldaia a condensazione combinata da incasso, il collettore solare termico, la pompa di calore.



### Modulo per la gestione del solare e di una zona miscelata - Rif. 4

#### Circolatore a basso consumo (assorbimento 35 W) per la gestione della zona miscelata

Valvola miscelatrice motorizzata e termostato limite per impianti a bassa temperatura.

Gruppo idraulico di ritorno solare basso consumo.

Vaso di espansione solare da 18 litri.

Valvola miscelatrice bistadio.

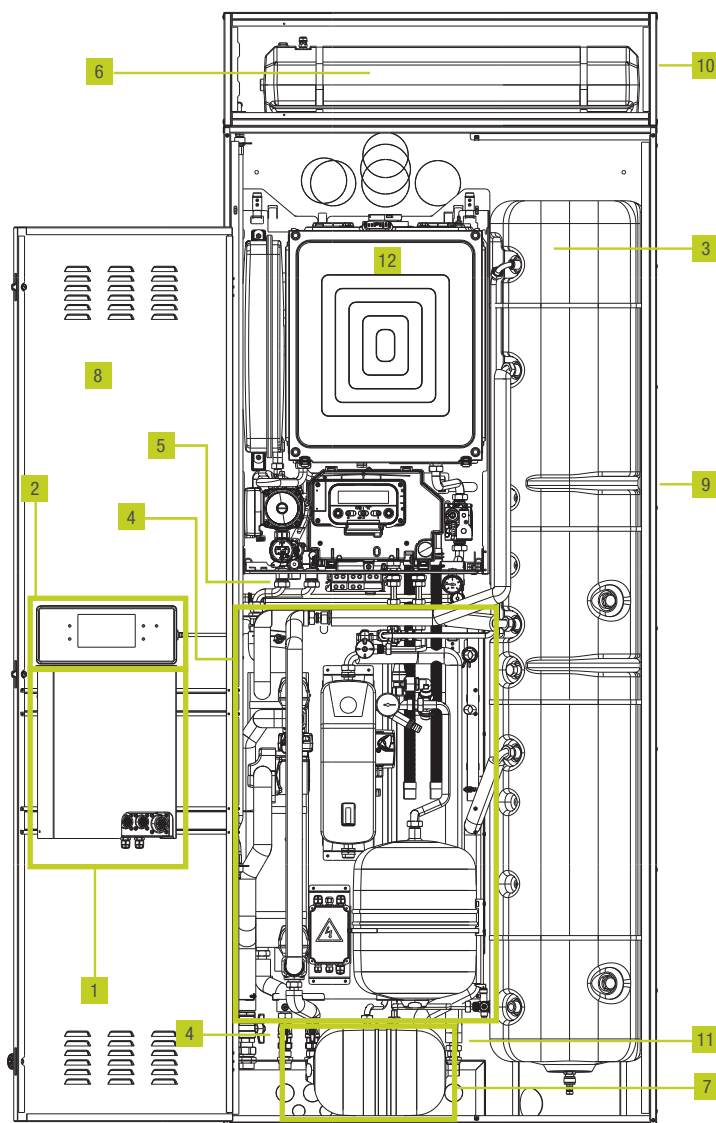
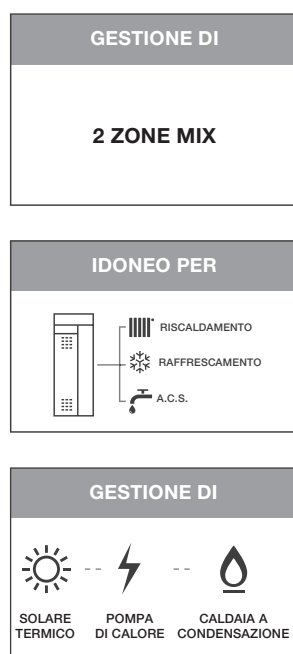
Rubinetti di sezionamento.

## TECNOLOGIA E VANTAGGI



## SISTEMA S-2 MIX - Sistema ibrido ad incasso per due zone mix - con solare

Il sistema Hybrid Box S-2 MIX è composto da un modulo idraulico preassemblato, da un bollitore doppio serpentino, da un accumulatore inerziale, dal gestore multienergia LogiCo 2 MIX, dal display remoto e dalle rampe di collegamento. I componenti del sistema vengono alloggiati all'interno di un box ad incasso dedicato. La configurazione si completa aggiungendo la caldaia a condensazione combinata, il collettore solare termico ed una pompa di calore.



## LEGENDA:

- |  |  |
|--|--|
| <p><b>1</b> Dispositivo per la gestione di più fonti energetiche e di due zone mix</p> <p><b>2</b> Display remoto installabile in abitazione</p> <p><b>3</b> Bollitore 150 litri in acciaio INOX doppia serpentina con anodo al magnesio, valvola sicurezza e flangia ispezione di serie</p> <p><b>4</b> Modulo per due zone mix equipaggiato con gruppo idraulico di ritorno solare, rubinetti, vaso di espansione solare da 18 litri, valvola miscelatrice bistadio e collegamenti per pompa di calore. Per la gestione delle zone si utilizzano circolatori a basso consumo</p> <p><b>5</b> Rampe e rubinetto gas di collegamento dal modulo alla caldaia e staffa sostegno caldaia</p> | <p><b>6</b> Accumulo inerziale da 26 litri per pompa di calore</p> <p><b>7</b> Vaso espansione sanitario da 8 litri</p> <p><b>8</b> Coibentazione porta</p> <p><b>A completamento del sistema (non inclusi):</b></p> <p><b>9</b> Armadio ad incasso per HYBRID BOX e SOLAR BOX</p> <p><b>10</b> Estensione armadio per accumulatore inerziale</p> <p><b>11</b> Kit completamento raccordi</p> <p><b>12</b> Caldaia a condensazione combinata</p> <p>- Pompa di calore Hydronic Unit LE</p> |
|--|--|



## TECNOLOGIA E VANTAGGI

## SISTEMA S-2 MIX - Sistema ibrido ad incasso per due zone mix - con solare

CODICE	DESCRIZIONE	GESTIONE
20064647	SISTEMA HYBRID BOX S-2 MIX	   - 2 MIX

 Solare Termico;  Pompa di calore Hydronic Unit;  Caldaia a condensazione combinata da incasso

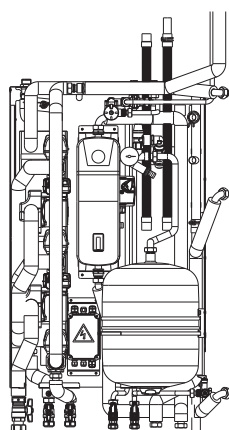
### SISTEMA S-2 MIX composto da:

CODICE	DESCRIZIONE	NOTE
20064108	LOGICO 2 MIX	Rif. 1
20072710	DISPLAY REMOTO	Rif. 2
20014806	BOLLITORE INCASSO 150 DS (doppia serpentina-classe F)	Rif. 3
20101293	MODULO IDRAULICO PER DUE ZONE MISCELATE (con solare)	Rif. 4
20041751	RAMPE COLLEGAMENTO CALDAIA - MODULO IDRAULICO	Rif. 5
20063506	ACCUMULO INERZIALE 26 LITRI	Rif. 6
20063508	VASO D'ESPANSIONE SANITARIO 8 LITRI	Rif. 7
20043123	KIT COIBENTE PER PORTA ARMADIO INCASSO	Rif. 8
20066282	KIT INTERFACCIA PER POMPA DI CALORE	-

Per l'alloggiamento del sistema è necessario utilizzare l'armadio incasso, l'estensione armadio e il kit completamento raccordi.

CODICE	DESCRIZIONE	NOTE
20058454	ARMADIO AD INCASSO PER HYBRID BOX	Rif. 9
20058456	ESTENSIONE ARMADIO PER ACCUMULO INERZIALE	Rif. 10
20046599	KIT COMPLETAMENTO RACCORDI	Rif. 11

Per il complemento del sistema occorrono: la caldaia a condensazione combinata da incasso, il collettore solare termico, la pompa di calore.



### Modulo per la gestione del solare e di due zone miscelate - Rif. 4

#### Circolatori a basso consumo (assorbimento 35 W + 35 W) per la gestione delle zone miscelate.

Valvole miscelatrici motorizzate e termostati limite per impianti a bassa temperatura.

Gruppo idraulico di ritorno solare basso consumo.

Vaso di espansione solare da 18 litri.

Valvola miscelatrice bistadio.

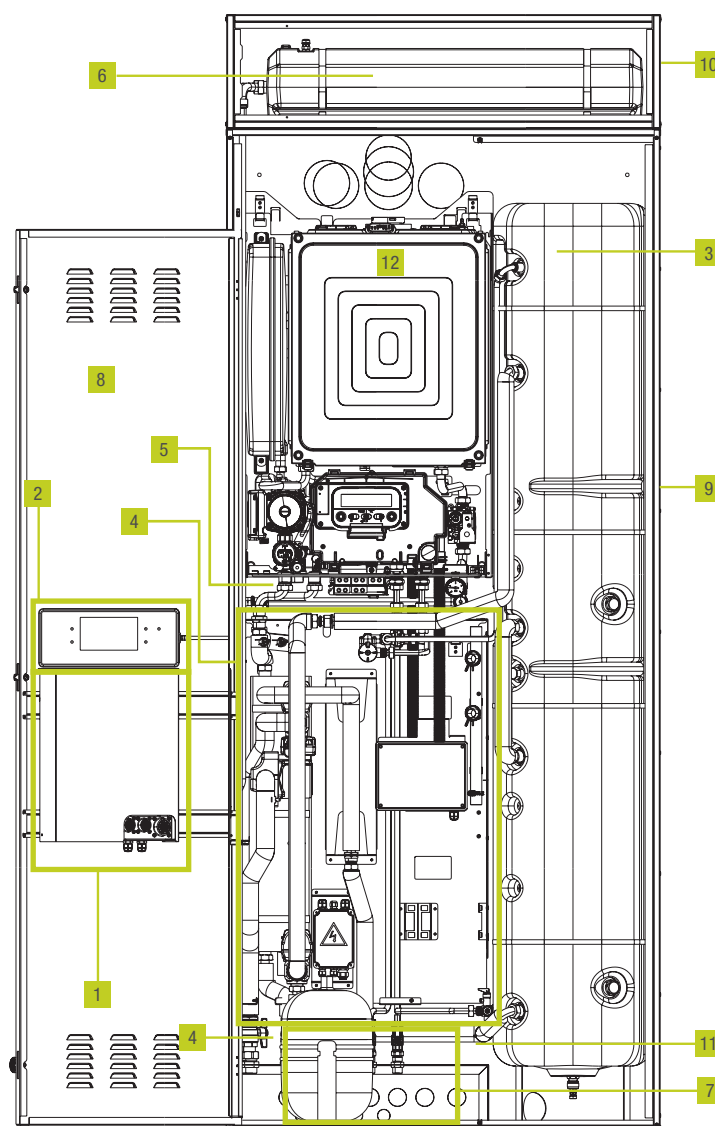
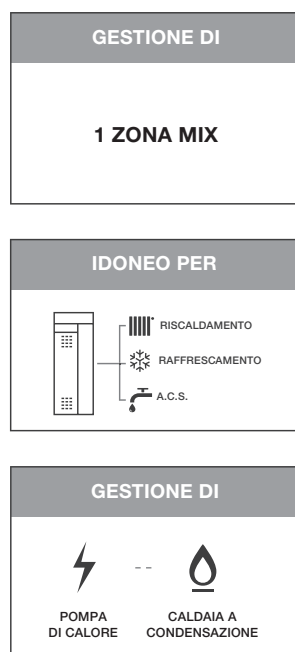
Rubinetti di sezionamento.

## TECNOLOGIA E VANTAGGI



## SISTEMA 1 MIX - Sistema ibrido ad incasso per una zona mix - senza solare

Il sistema Hybrid Box 1 MIX è composto da un modulo idraulico preassemblato, da un bollitore doppio serpentino, da un accumulo inerziale, dal gestore multienergia LogiCo 1 MIX, dal display remoto e dalle rampe di collegamento. I componenti del sistema vengono alloggiati all'interno di un box ad incasso dedicato. La configurazione si completa aggiungendo la caldaia a condensazione combinata ed una pompa di calore.



## LEGENDA:

- 1** Dispositivo per la gestione di più fonti energetiche e di una zona mix
- 2** Display remoto installabile in abitazione
- 3** Bollitore 150 litri in acciaio INOX doppia serpentina con anodo al magnesio, valvola sicurezza e flangia ispezione di serie
- 4** Modulo per una zona mix equipaggiato con rubinetti, valvola miscelatrice bistadio e collegamenti per pompa di calore. Per la gestione della zona si utilizza un circolatore a basso consumo
- 5** Rampe e rubinetto gas di collegamento dal modulo alla caldaia e staffa sostegno caldaia

- 6** Accumulo inerziale da 26 litri per pompa di calore
- 7** Vaso espansione sanitario da 8 litri
- 8** Coibentazione porta

**A completamento del sistema (non inclusi):**

- 9** Armadio ad incasso per HYBRID BOX e SOLAR BOX
- 10** Estensione armadio per accumulo inerziale
- 11** Kit completamento raccordi
- 12** Caldaia a condensazione combinata
  - Pompa di calore Hydronic Unit LE

## TECNOLOGIA E VANTAGGI

## SISTEMA 1 MIX - Sistema ibrido ad incasso per una zona mix - senza solare

CODICE	DESCRIZIONE	GESTIONE
20083708	SISTEMA HYBRID BOX 1- MIX	 -  - 1 MIX

 Pompa di calore Hydronic Unit;  Caldaia a condensazione combinata da incasso

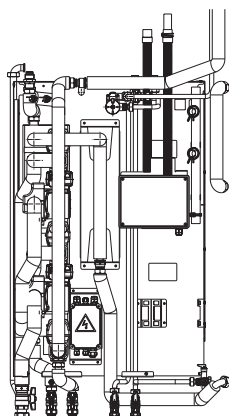
### SISTEMA 1 MIX composto da:

CODICE	DESCRIZIONE	NOTE
20064119	LOGICO 1 MIX	Rif. 1
20072710	DISPLAY REMOTO	Rif. 2
20014806	BOLLITORE INCASSO 150 DS (doppia serpentina-classe F)	Rif. 3
20080776	MODULO IDRAULICO PER UNA ZONA MISCELATA (senza solare)	Rif. 4
20041751	RAMPE COLLEGAMENTO CALDAIA - MODULO IDRAULICO	Rif. 5
20063506	ACCUMULO INERZIALE 26 LITRI	Rif. 6
20063508	VASO D'ESPANSIONE SANITARIO 8 LITRI	Rif. 7
20043123	KIT COIBENTE PER PORTA ARMADIO INCASSO	Rif. 8
20066282	KIT INTERFACCIA PER POMPA DI CALORE	-

Per l'alloggiamento del sistema è necessario utilizzare l'armadio incasso, l'estensione armadio e il kit completamento raccordi.

CODICE	DESCRIZIONE	NOTE
20058454	ARMADIO AD INCASSO PER HYBRID BOX	Rif. 9
20058456	ESTENSIONE ARMADIO PER ACCUMULO INERZIALE	Rif. 10
20046599	KIT COMPLETAMENTO RACCORDI	Rif. 11

Per il complemento del sistema occorrono: la caldaia a condensazione combinata da incasso, il collettore solare termico, la pompa di calore.



### Modulo per la gestione del solare e di una zona miscelata senza solare - Rif. 4

#### Circolatore a basso consumo (assorbimento 35 W) per la gestione della zona miscelata.

Valvola miscelatrice motorizzata e termostato limite per impianti a bassa temperatura.

Valvola miscelatrice bistadio.

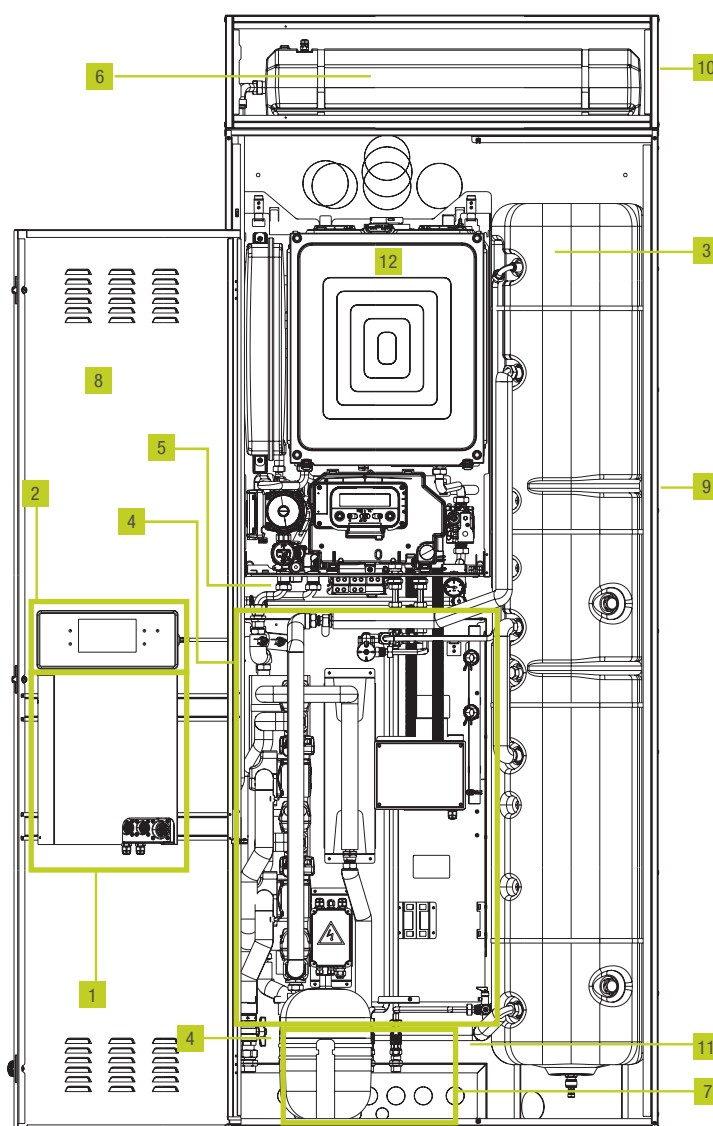
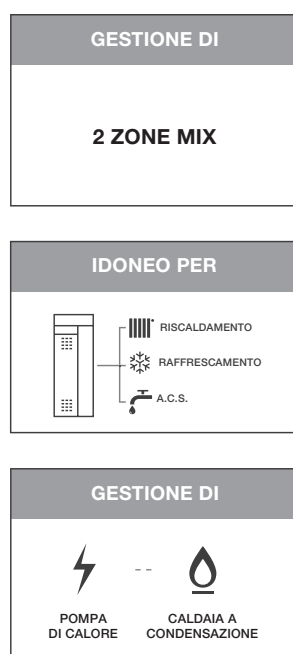
Rubinetti di sezionamento.

## TECNOLOGIA E VANTAGGI



## SISTEMA 2 MIX - Sistema ibrido ad incasso per due zone mix - senza solare

Il sistema Hybrid Box 2 MIX è composto da un modulo idraulico preassemblato, da un bollitore doppio serpentino, da un accumulatore inerziale, dal gestore multienergia LogiCo 2 MIX, dal display remoto e dalle rampe di collegamento. I componenti del sistema vengono alloggiati all'interno di un box ad incasso dedicato. La configurazione si completa aggiungendo la caldaia a condensazione combinata ed una pompa di calore.



## LEGENDA:

- 1** Dispositivo per la gestione di più fonti energetiche e di due zone mix
- 2** Display remoto installabile in abitazione
- 3** Bollitore 150 litri in acciaio INOX doppia serpentina con anodo al magnesio, valvola sicurezza e flangia ispezione di serie
- 4** Modulo per due zone mix equipaggiato con rubinetti, valvola miscelatrice bistadio e collegamenti per pompa di calore. Per la gestione delle zone si utilizzano circolatori a basso consumo
- 5** Rampe e rubinetto gas di collegamento dal modulo alla caldaia e staffa sostegno caldaia

- 6** Accumulo inerziale da 26 litri per pompa di calore
- 7** Vaso espansione sanitario da 8 litri
- 8** Coibentazione porta

**A completamento del sistema (non inclusi):**

- 9** Armadio ad incasso per HYBRID BOX e SOLAR BOX
- 10** Estensione armadio per accumulatore inerziale
- 11** Kit completamento raccordi
- 12** Caldaia a condensazione combinata
  - Pompa di calore Hydronic Unit LE

## TECNOLOGIA E VANTAGGI

## SISTEMA 2 MIX - Sistema ibrido ad incasso per due zone mix - senza solare

CODICE	DESCRIZIONE	GESTIONE
20083709	SISTEMA HYBRID BOX 2- MIX	⚡ - 🔥 - 2 MIX

⚡ Pompa di calore Hydronic Unit; 🔥 Caldaia a condensazione combinata da incasso

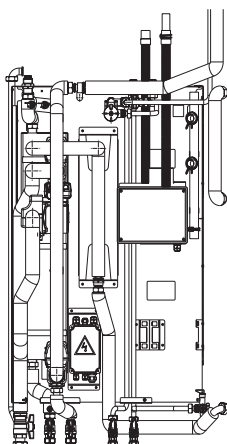
### SISTEMA 2 MIX composto da:

CODICE	DESCRIZIONE	NOTE
20064108	LOGICO 2 MIX	Rif. 1
20072710	DISPLAY REMOTO	Rif. 2
20014806	BOLLITORE INCASSO 150 DS (doppia serpentina-classe F)	Rif. 3
20080777	MODULO IDRAULICO PER DUE ZONE MISCELATE (senza solare)	Rif. 4
20041751	RAMPE COLLEGAMENTO CALDAIA - MODULO IDRAULICO	Rif. 5
20063506	ACCUMULO INERZIALE 26 LITRI	Rif. 6
20063508	VASO D'ESPANSIONE SANITARIO 8 LITRI	Rif. 7
20043123	KIT COIBENTE PER PORTA ARMADIO INCASSO	Rif. 8
20066282	KIT INTERFACCIA PER POMPA DI CALORE	-

Per l'alloggiamento del sistema è necessario utilizzare l'armadio incasso, l'estensione armadio e il kit completamento raccordi.

CODICE	DESCRIZIONE	NOTE
20058454	ARMADIO AD INCASSO PER HYBRID BOX	Rif. 9
20058456	ESTENSIONE ARMADIO PER ACCUMULO INERZIALE	Rif. 10
20046599	KIT COMPLETAMENTO RACCORDI	Rif. 11

Per il completamento del sistema occorrono: la caldaia a condensazione combinata da incasso, il collettore solare termico, la pompa di calore.



### Modulo per la gestione del solare e di due zone miscelate senza solare - Rif. 4

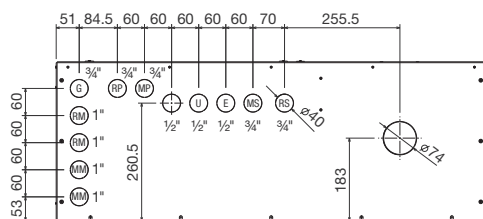
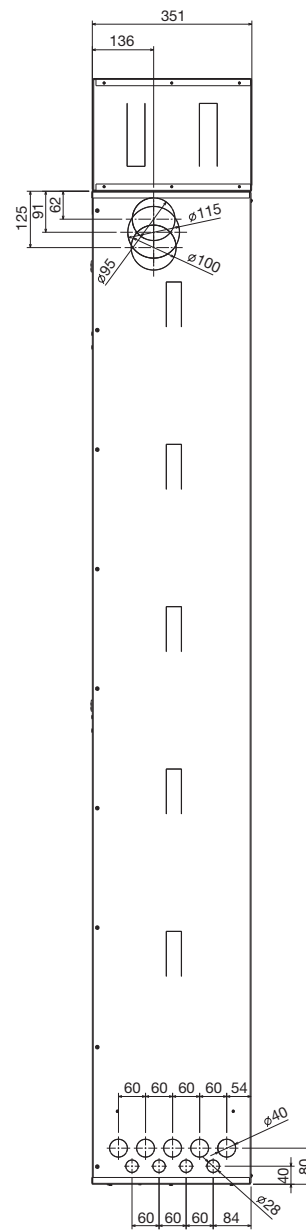
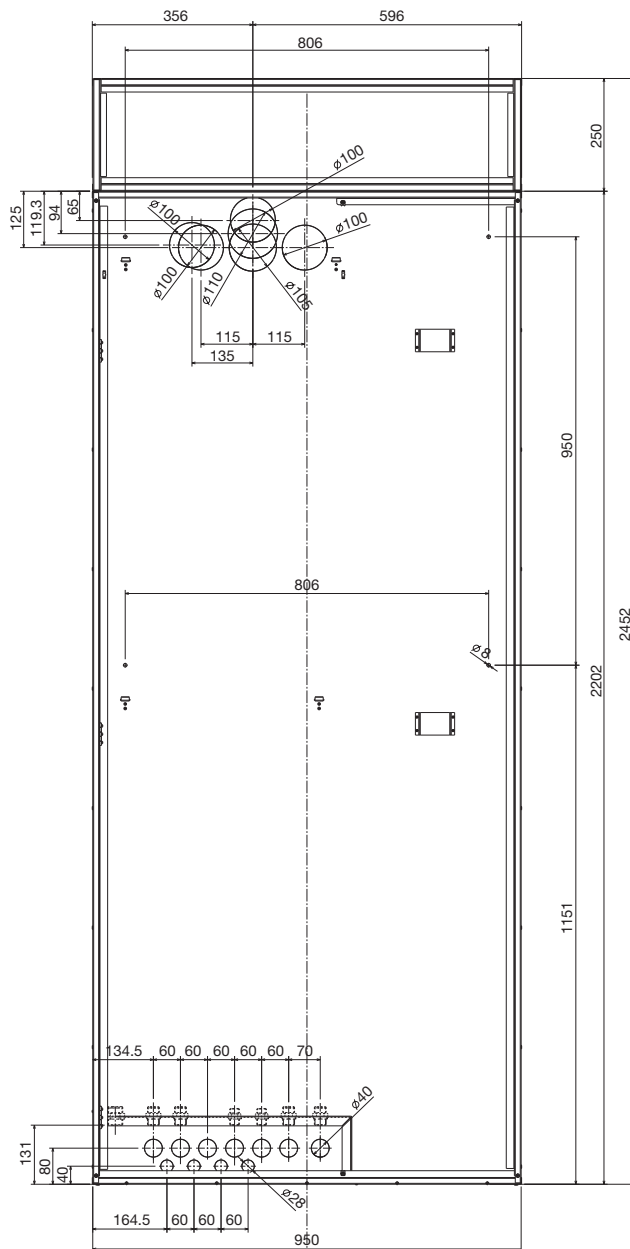
**Circulatori a basso consumo (assorbimento 35 W + 35 W) per la gestione delle zone miscelate**

Valvole miscelatrici motorizzate e termostati limite per impianti a bassa temperatura.

Valvola miscelatrice bistadio.

Rubinetti di sezionamento.

**DISEGNI TECNICI**



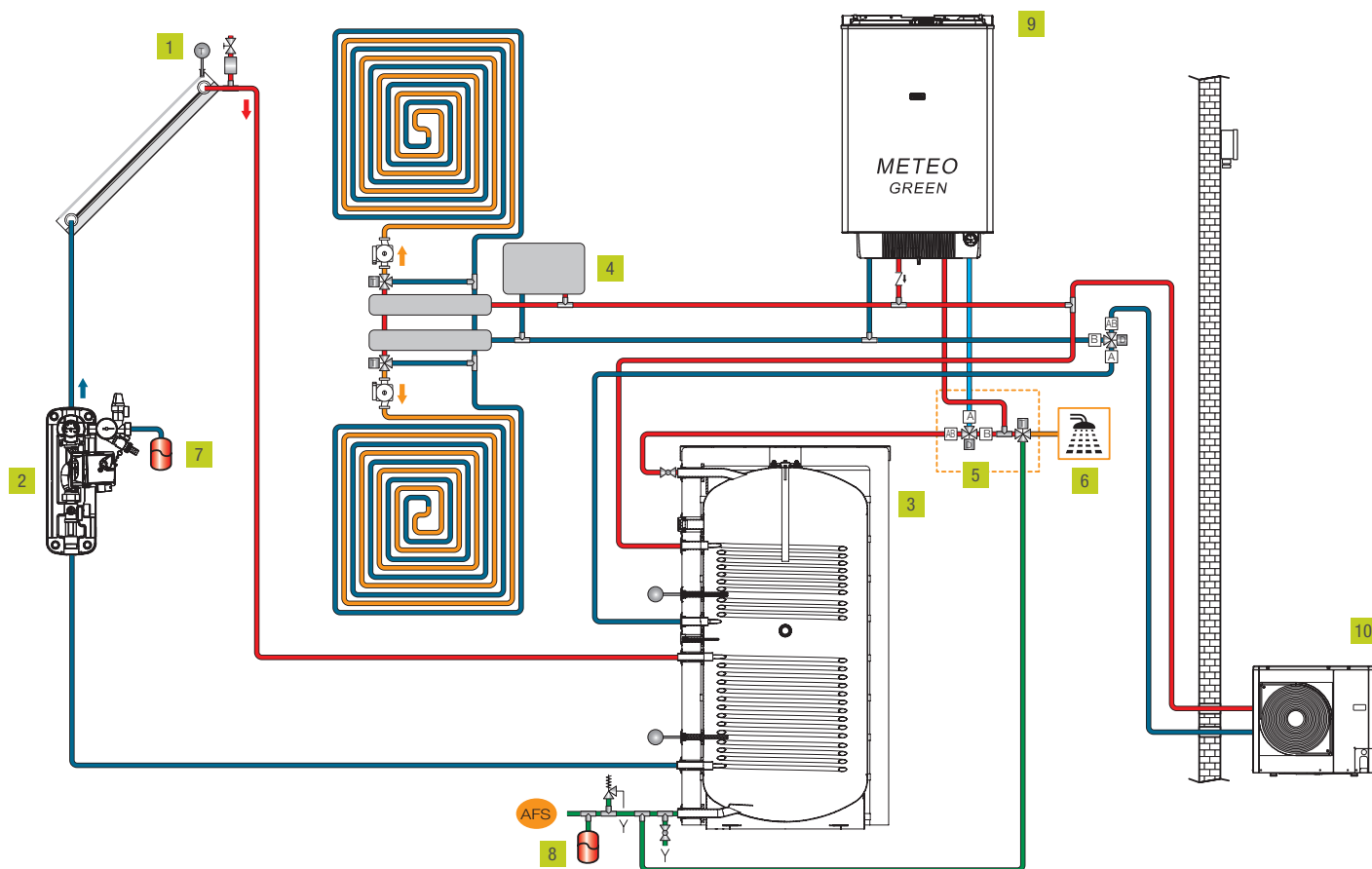
VISTA DALL'INTERNO

**LEGENDA:**

**Impianto:**

- RP** Ritorno flusso a pompa di calore (ingresso IN - pompa di calore)
- MP** Arrivo flusso da pompa di calore (ingresso OUT - pompa di calore)
- MM** Mandata riscaldamento
- RM** Ritorno riscaldamento
- G** Entrata gas
- U** Uscita sanitario (caldo)
- E** Entrata sanitario (freddo)
- MS** Mandata solare
- RS** Ritorno solare

SCHEMI

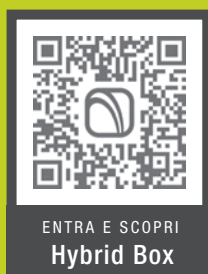


LEGENDA

- |   |                                     |
|---|-------------------------------------|
| 1 Pannello solare termico                 | 6 Valvola miscelatrice sanitario    |
| 2 Gruppo idraulico solare                 | 7 Vaso espansione solare            |
| 3 Bollitore sanitario a doppia serpentina | 8 Vaso espansione sanitario         |
| 4 Accumulo inerziale per pompa di calore  | 9 Caldaia a condensazione combinata |
| 5 Valvola deviatrice sanitario            | 10 Pompa di calore                  |

SOLUZIONI POSSIBILI:

- 1 zona AT (versione 1Mix e S-1Mix)
  - 1 zona BT (versione 1Mix e S-1Mix)
  - 1 zona AT + 1 zona BT (versione 2Mix e S-2Mix)
  - 2 zone BT\* (versione 2Mix e S-2Mix)
  - Raffrescamento usando Fan Coil
- Schema di principio puramente indicativo



## 5 10 Kasko

Modalità di estensione garanzia applicabile esclusivamente alle caldaie.

Per l'adesione e i termini contrattuali del servizio fare riferimento al depliant informativo specifico della Formula Kasko.

Servizio Clienti 199.13.31.31 \*

Sede commerciale: Via Risorgimento, 23 A  
23900 - Lecco

[www.berettaclima.it](http://www.berettaclima.it)

Beretta si riserva di variare le caratteristiche e i dati riportati nel presente fascicolo in qualunque momento e senza preavviso, nell'intento di migliorare i prodotti. Questo fascicolo pertanto non può essere considerato contratto nei confronti di terzi.

\* Costo della chiamata da telefono fisso: 0,15 euro/min. IVA inclusa, da lunedì a venerdì dalle 08.00 alle 18.30, sabato dalle 08.00 alle 13.00. Negli altri orari e nei giorni festivi il costo è di 0,06 euro/min. IVA inclusa. Da cellulare il costo è legato all'Operatore utilizzato.

Scarica l'App Berettaclima da:



 **Beretta**  
Il clima di casa.